

**Une réunion mensuelle d'échanges
et d'informations à laquelle tous les
adhérents sont invités a lieu tous les
derniers vendredis du mois à 18 h -
Salle Agora à Mauguio.**

*L'étang de l'Or :
un espace exceptionnel à préserver*



*Pour plus d'informations
et pour nous rejoindre :*

- Tél : 04 67 29 56 93
- melgueil-environnement@wanadoo.fr
- <http://www.melgueil-environnement.jimdo.fr>

BULLETIN D'ADHESION

NOM :

PRENOM :

ADRESSE :

.....

.....

Tél :

e-mail :

souhaite devenir membre de :

MELGUEIL-ENVIRONNEMENT

(Association pour la protection
de l'environnement de Mauguio et sa région).

et verse la cotisation de :

- 18 € adhésion individuelle
- 22 € adhésion famille
- 9 € étudiant ou demandeur d'emploi

Je règle le montant

- par chèque (au nom de l'association)
- en espèces

La carte d'adhérent de l'année en cours vous
sera adressée en retour.

Date :

Signature :



ASSOCIATION POUR LA PROTECTION DE L'ENVIRONNEMENT DE MAUGUIO ET SA REGION

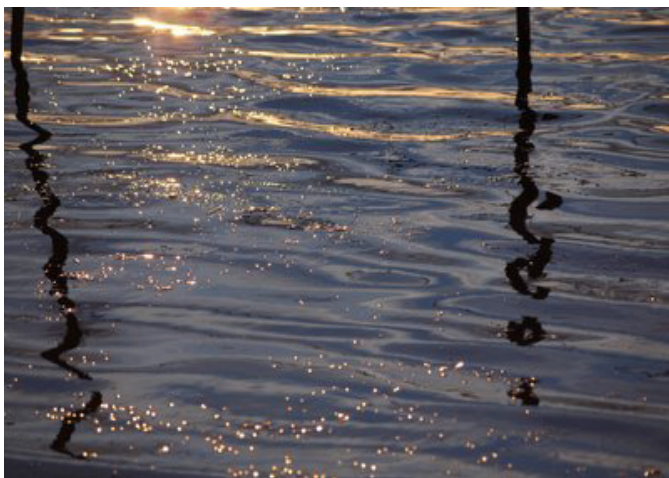
492 rue Salvador Allende
34130 MAUGUIO

Tél : 04 67 29 56 93
melgueil-environnement@wanadoo.fr
www.melgueil-environnement.jimdo.fr

**Association agréée au titre de l'article
L 141-1 du Code de l'Environnement**

Les objectifs de l'association

- ▶ Protéger les milieux naturels
- ▶ Sauvegarder l'étang de l'Or
- ▶ Lutter contre les pollutions
- ▶ Lutter contre les nuisances
- ▶ Promouvoir des modes de déplacement écologique
- ▶ Promouvoir des actions en faveur du développement durable
- ▶ Mieux connaître l'environnement pour mieux le protéger



Ses moyens d'action :

- ▶ Elle est membre de la commission locale d'information et de surveillance de l'**usine d'incinération d'ordures ménagères de Lunel-Viel**
- ▶ Elle est membre de la commission consultative de l'environnement de l'**aéroport de Montpellier-Méditerranée**
- ▶ Elle est membre du Comité de pilotage chargé de suivre l'application du document d'objectifs du site **Natura 2000 « Etang de Mauguio »**
- ▶ Elle assure une veille environnementale en examinant les dossiers soumis à **enquête publique**
- ▶ Elle demande à être consultée pour les grands **projets d'aménagement et d'urbanisme**
- ▶ Elle est membre de l'association régionale **LRNE (Languedoc-Roussillon Nature Environnement)** qui regroupe plus d'une centaine d'associations de protection de l'environnement
- ▶ Elle est affiliée à **France Nature Environnement**
- ▶ Elle travaille en liaison avec **les associations voisines** poursuivant les mêmes objectifs

L'association Melgueil-Environnement

Créée en 1989, elle est rigoureusement indépendante et apolitique. Elle bénéficie d'un agrément délivré par la préfecture qui lui permet d'être associée à l'élaboration de projets qui touchent à l'environnement.



***En adhérant
à Melgueil-Environnement,
vous soutiendrez
ses démarches
et ses actions !***