

BULLETIN D'ADHÉSION

Nom :

Prénom :

Adresse :

.....

.....

Tél :

e-mail :

souhaite devenir membre de :

MELGUEIL-ENVIRONNEMENT

(Association pour la protection de l'environnement de Mauguio et sa région)

et verse la cotisation de :

- 18 € adhésion individuelle
- 22 € adhésion famille
- 9 € étudiant ou demandeur d'emploi

Je règle le montant :

- par chèque (au nom de l'association)
- en espèces

La carte d'adhérent de l'année en cours vous sera adressée en retour.

Date :

Signature :

ne pas jeter sur la voie publique



ASSOCIATION POUR LA PROTECTION DE L'ENVIRONNEMENT DE MAUGUIO ET SA RÉGION



492 rue Salvador Allende
34130 MAUGUIO

Tél : 04 67 29 56 93

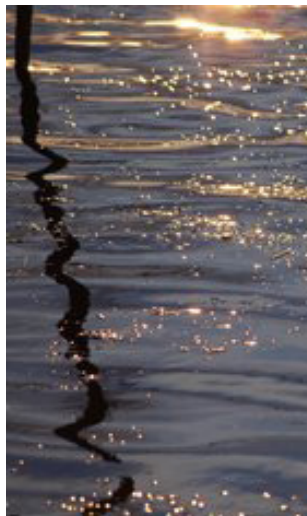
melgueil-environnement@wanadoo.fr
<http://www.melgueil-environnement.jimdo.fr>



Association agréée au titre de l'article L 141-1 du Code de l'Environnement

L'association Melgueil-Environnement

Créée en 1989, elle est rigoureusement indépendante et apolitique. Elle bénéficie d'un agrément délivré par la préfecture qui lui permet d'être associée à l'élaboration de projets qui touchent à l'environnement.



Ses objectifs

- ▶ Protéger les milieux naturels
- ▶ Sauvegarder l'étang de l'Or
- ▶ Lutter contre les pollutions
- ▶ Lutter contre les nuisances
- ▶ Promouvoir des modes de déplacement écologique
- ▶ Promouvoir des actions en faveur du développement durable
- ▶ Mieux connaître l'environnement pour mieux le protéger

Une réunion mensuelle d'échanges et d'informations

à laquelle tous les adhérents sont invités

a lieu tous les derniers vendredis du mois à 18 h

Salle Agora à Mauguio.

Ses moyens d'action

- ▶ Elle est membre de la commission de suivi de site de l'**usine d'incinération d'ordures ménagères de Lunel-Viel**
- ▶ Elle est membre de la commission consultative de l'environnement de l'**aéroport de Montpellier-Méditerranée**
- ▶ Elle est membre du Comité de pilotage chargé de suivre l'application du document d'objectifs du site **Natura 2000 « Etang de Mauguio »**
- ▶ Elle assure une veille environnementale en examinant les dossiers soumis à **enquête publique**
- ▶ Elle demande à être consultée pour les grands **projets d'aménagement et d'urbanisme**
- ▶ Elle est membre de l'association régionale **LRNE (Languedoc-Roussillon Nature Environnement)** qui regroupe plus d'une centaine d'associations de protection de l'environnement
- ▶ Elle est affiliée à **France Nature Environnement**
- ▶ Elle travaille en liaison avec **les associations voisines** poursuivant les mêmes objectifs

Pour plus d'informations et/ou pour nous rejoindre :

- Tél : 04 67 29 56 93
- melgueil-environnement@wanadoo.fr
- <http://www.melgueil-environnement.jimdo.fr>

**En adhérant à Melgueil-Environnement,
vous soutiendrez ses démarches et ses actions !**